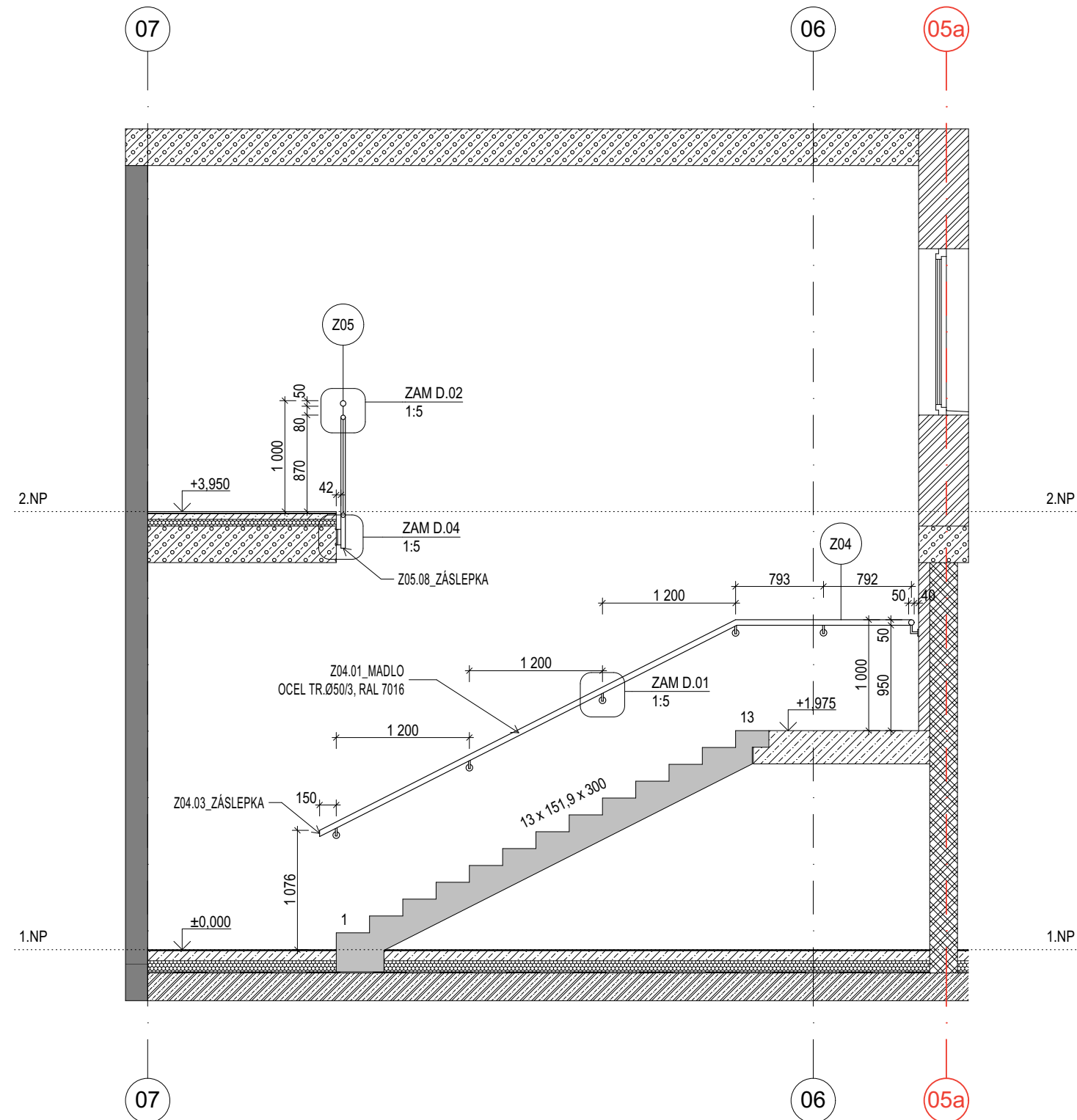


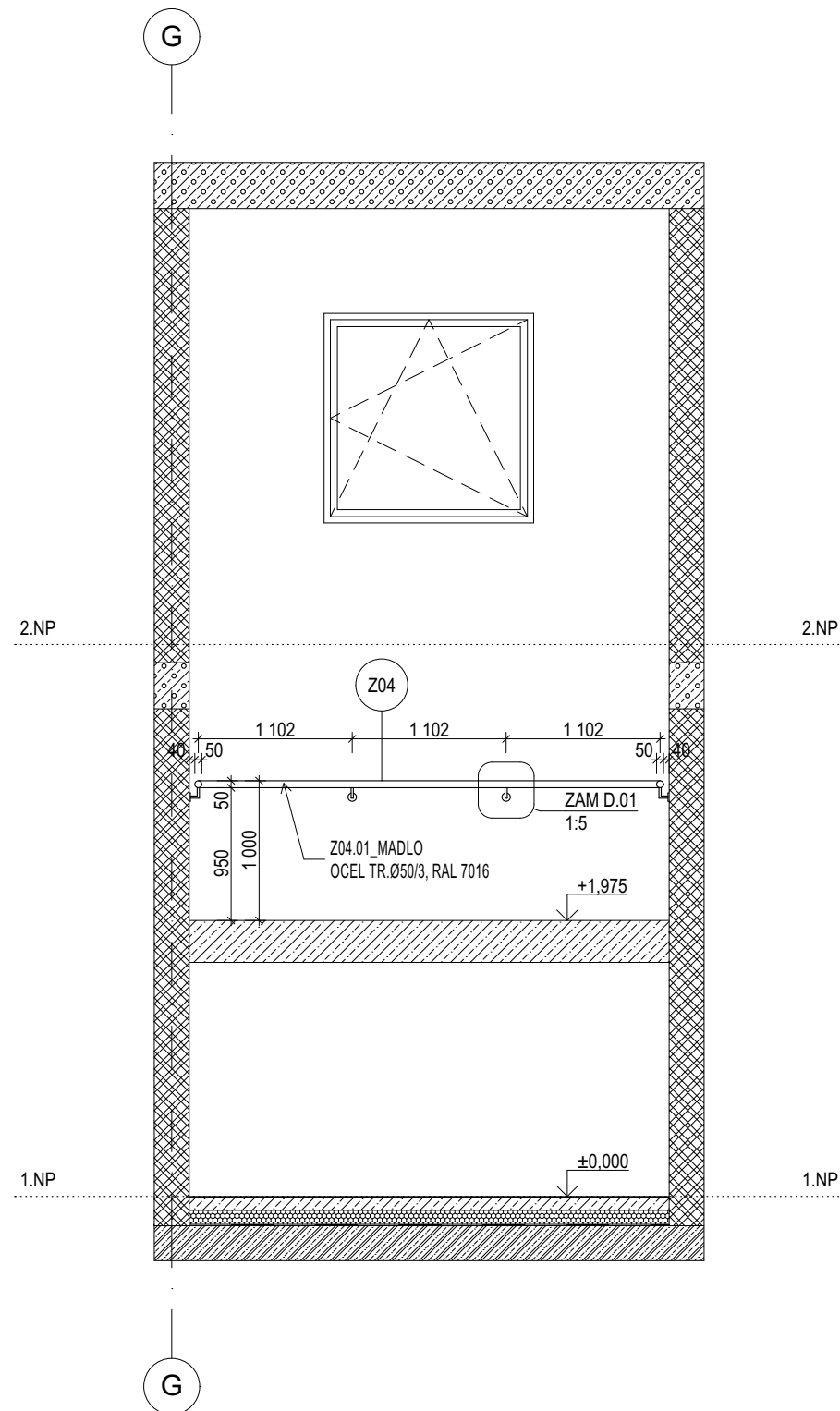
ŘEZPOHLED A-A

1:50



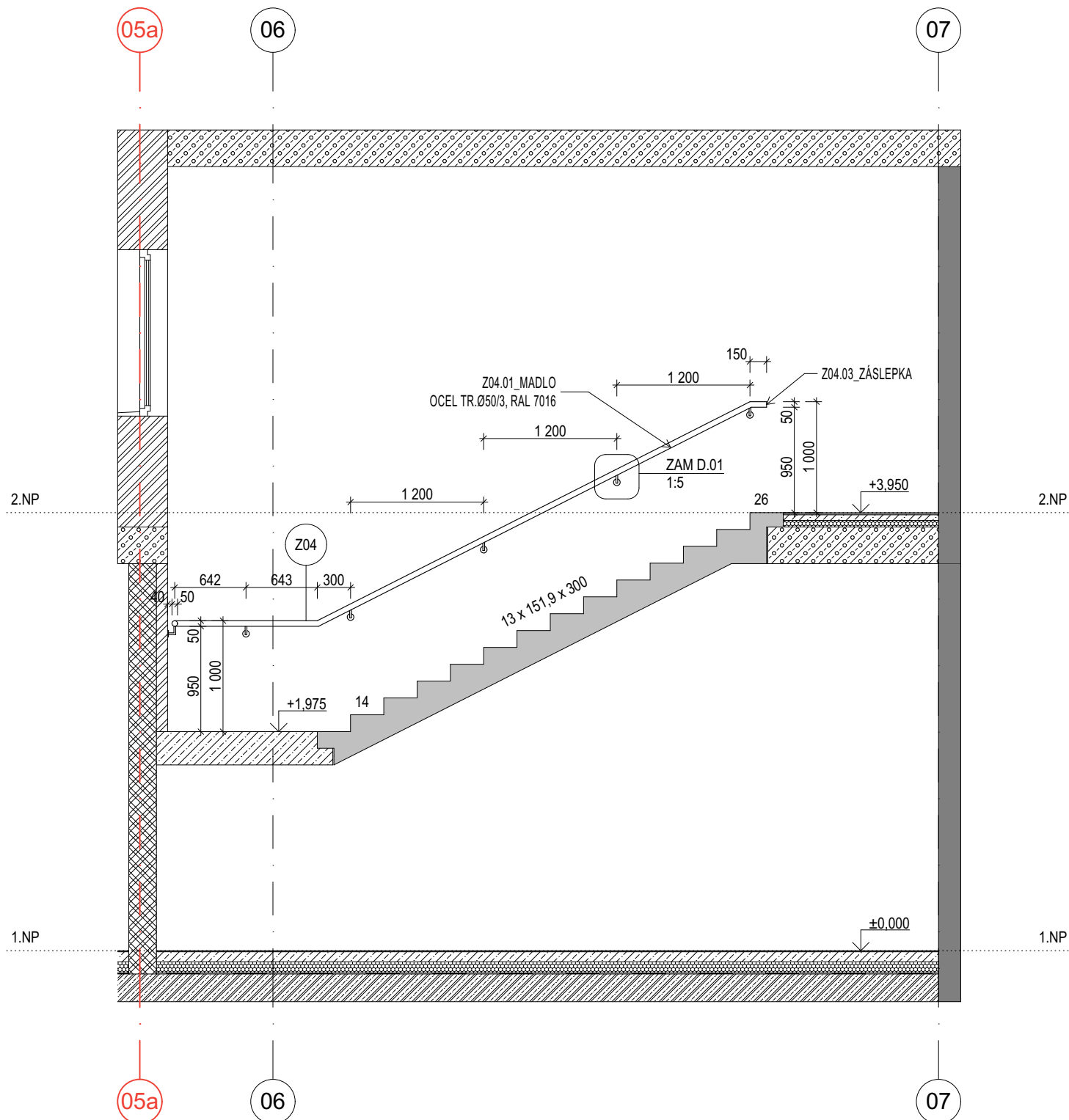
ŘEZPOHLED B-B

1:50



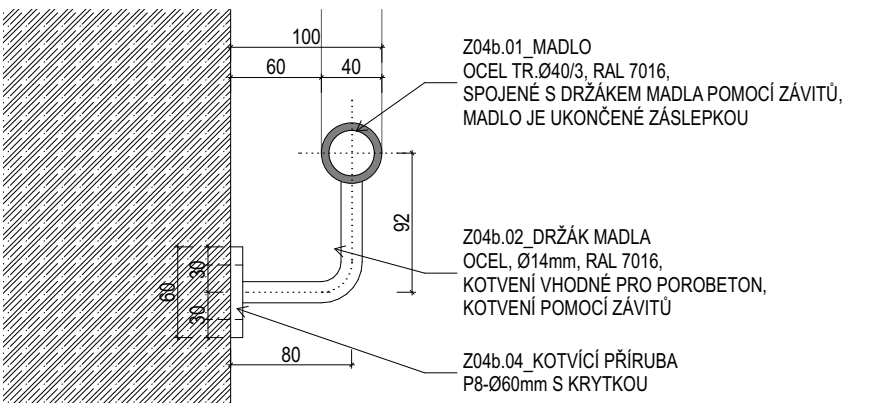
ŘEZPOHLED C-C

1:50



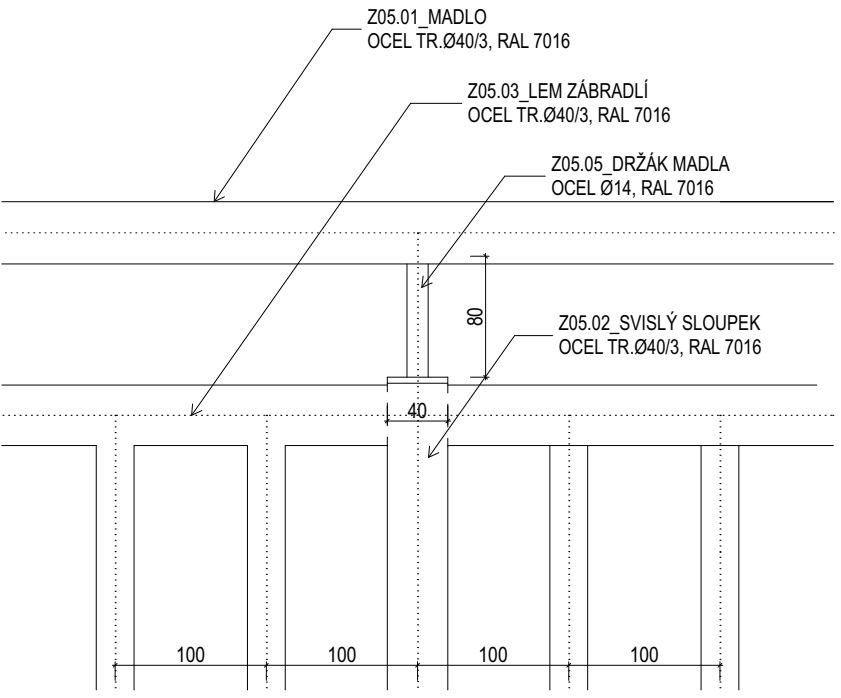
DETAIL KOTVENÍ D.01

1:5



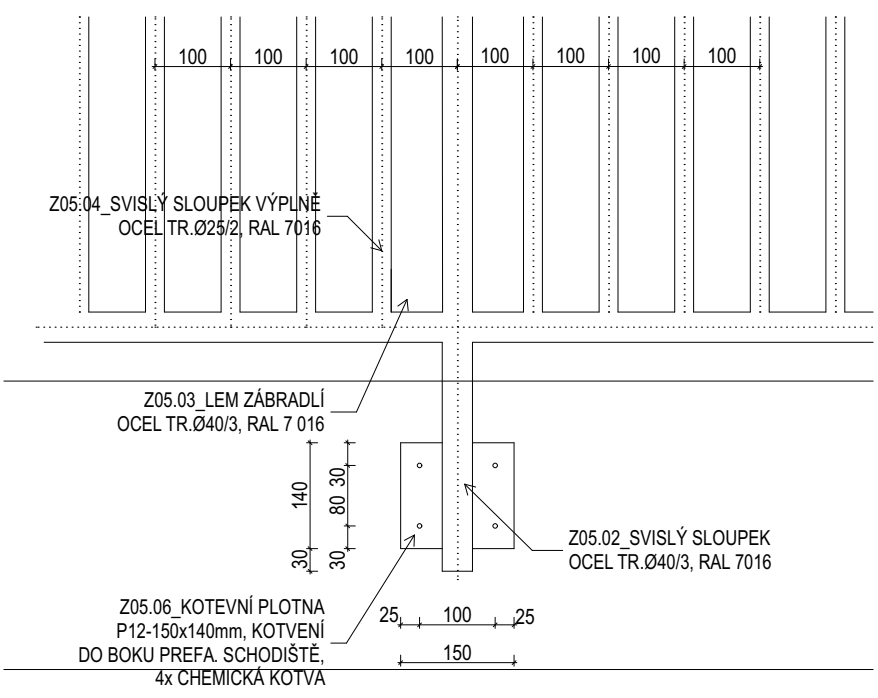
DETAIL KOTVENÍ D.02

1:5



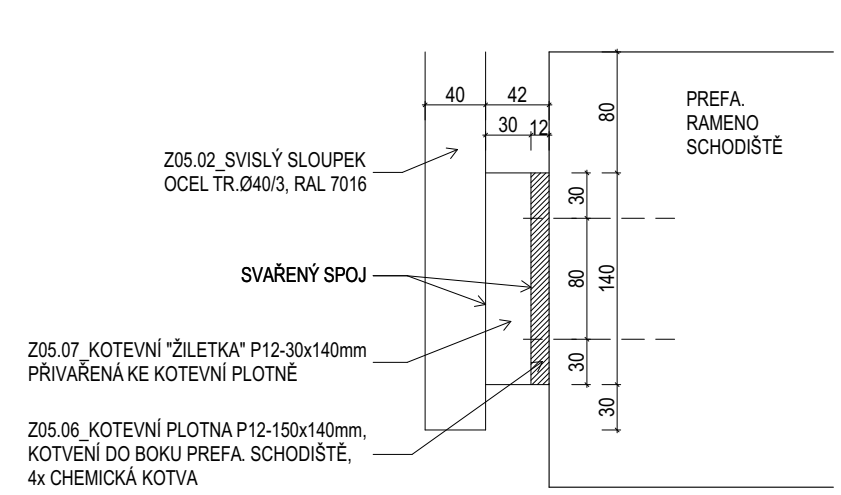
DETAIL KOTVENÍ D.03

1:10



DETAIL KOTVENÍ D.04

1:5



VÝKAZ PRVKŮ A MATERIÁLŮ - Z.04 MADLO VČETNĚ KOTVENÍ

POLOŽKA	POPIS VÝROBKU	POČET [ks]	DĚLKA 1ks [m]	CELKOVÁ DĚLKA [m]	JEDNOTKOVÁ HMOT. [kg]	CELKOVÁ HMOTN. [kg]	POZNÁMKA
Z04.01	MADLO materiál: ocel TR.050/3 povrchová úprava: RAL 7016 ukončení madla: zášlepka	1	14,9	14,9	3,48	51,852	Kotveno do držáku madla pomocí šroubu
Z04.02	DRŽÁK MADLA materiál: ocel, Ø14mm povrchová úprava: RAL 7016 kotvení: závitmi, včetně kotvící příruby s krytkou	12	-	-	-	-	Kotvení vhodné pro porobeton
Z04.03	ZÁŠLEPKA PLOCHÁ materiál: ocel, Ø50mm povrchová úprava: RAL 7016	2	-	-	-	-	
Z04.04	KOTVÍCÍ PŘÍRUBA P8-Ø60mm S KRYTKOU povrchová úprava: RAL 7016	12	-	-	-	-	
SPOJOVACÍ MATERIÁL					2%	1,037	
PRORĚZ					5%	2,593	
Z04	CELKOVÁ HMOTNOST					55,482	

VÝKAZ PRVKŮ A MATERIÁLŮ - Z.05 ZÁBRADLÍ VČETNĚ KOTVENÍ

POLOŽKA	POPIS VÝROBKU	POČET [ks]	DĚLKA 1ks [m]	CELKOVÁ DĚLKA [m]	JEDNOTKOVÁ HMOT. [kg]	CELKOVÁ HMOTN. [kg]	POZNÁMKA
Z05.01	MADLO materiál: ocel TR.050/3 povrchová úprava: RAL 7016 ukončení madla: zášlepka	1	10,06	10,06	3,48	35,01	
Z05.02	SVISLÝ SLOUPEK materiál: ocel TR.040/3 povrchová úprava: RAL 7016	10	1,2	12,0	2,74	32,88	
Z05.03	ŠKRYNÝ VODOROVNÝ LEM ZÁBRADLÍ materiál: ocel Ø40/3 povrchová úprava: RAL 7016	2	9,656	19,312	2,74	52,915	
Z05.04	SVISLÝ SLOUPEK VÝPLNĚ materiál: ocel Ø25/2 povrchová úprava: RAL 7016	78	62 x 0,792 16 x 0,836	62,48	1,13	70,603	
Z05.05	DRŽÁK MADLA materiál: ocel, Ø14mm povrchová úprava: RAL 7016	10	-	-	-	-	
Z05.06	KOTVENÍ PLOTNA P12-150x140mm kotvení: do boku prefa schodiště 4x chemickou kotvou povrchová úprava: RAL 7016	10	0,14	1,4	14,2	19,88	
Z05.07	KOTVENÍ "ŽILETKA" P10-30x140mm kotvení: přivaření ke kotvení plotně povrchová úprava: RAL 7016	10	0,14	1,4	2,5	3,5	
Z05.08	ZÁŠLEPKA PLOCHÁ materiál: ocel, Ø50mm / Ø40mm povrchová úprava: RAL 7016	Ø50 2 Ø40 12	-	-	-	-	
SPOJOVACÍ MATERIÁL					2%	4,3	
PRORĚZ					5%	10,74	
Z05	CELKOVÁ HMOTNOST					229,828	

POZNÁMKY  
- PŘED ZAHÁJENÍM VÝROBY BUDE PROVEDENO OVĚŘENÍ VŠECH ROZMĚRŮ NA STAVBĚ A NÁSLEDNĚ PROVEDENA DÍLENSKÁ DOKUMENTACE, KTEROU PŘEDLOŽÍ DODAVATEL K ODSOUHLASENÍ.  
- TENTO VÝKRES NENÍ VÝROBNÍ DOKUMENTACÍ, SLOUŽÍ JEN K URČENÍ MONTÁŽNÍ POLOHY JEDNOTLIVÝCH PRVKŮ.  
- NENAHRAZUJE PROJEKT JEDNOTLIVÝCH PROFESÍ.  
- BAREVNOST PRÁVNÍCH POVRCHOVÝCH ÚPRAV BUDE ODSOUHLASENA NA ZÁKLADĚ PŘEDLOŽENÝCH VZORKŮ.  
- VŠECHNY SVARY BUDOU ZABROUŠENY.  
- POVRCHOVÁ ÚPRAVA JAKO VÍCEVRSTVÝ NÁTĚROVÝ SYSTÉM V BARVĚ RAL 7016